



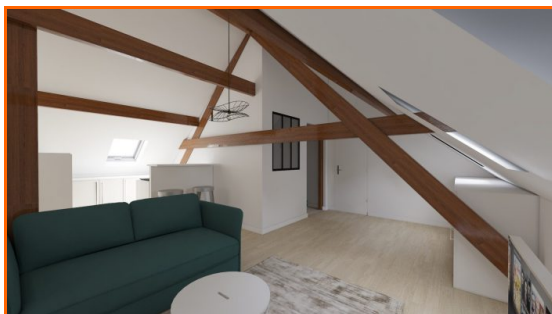
## Dernier étage Hypercentre

98 900 €

22 ca

1 pièce

Orléans



Type d'appartement	T1/2
Surface	22.46 m <sup>2</sup>
Surface au sol	30 m <sup>2</sup>
Pièces	1
Étage	2
État général	A rafraîchir
Chauffage	Electrique Individuel
Cuisine	Partiellement équipée, Coin cuisine
Charges	30 € /mois

Référence VA3146, Mandat N°21884 Hypercentre - Petit immeuble

Appartement de type 1BIS, situé au 2ème étage d'une petite copropriété en cours de création et de rénovation complète. (Ravalement, communs, fenêtres)

D'une surface d'environ 30 m<sup>2</sup> au sol (22m<sup>2</sup> Carrez), il se compose d'une pièce de vie, d'un coin cuisine et d'une salle d'eau/WC.

Rafraichissement de l'appartement à prévoir. Les photos constituent une projection 3D après travaux.

Secteur : Hypercentre, à deux pas de la futur fac, des transports et des commerces.

Nombre de lots : 6

Charges estimées : 30 €/mois (Eau, assurance et électricité des communs)

6 appartements proposés à la vente de 27 à 55m<sup>2</sup> - A visiter rapidement !

Mandat N° 21884. Honoraires inclus de 6.92% TTC à la charge de l'acquéreur. Prix hors honoraires 92 500 €. Nos honoraires : <http://www.immodream.fr/honoraires> Ce bien vous est proposé par un agent commercial.



**IMMODREAM**  
78 rue Banner  
45000 Orléans  
02 38 74 11 31



**Alix BONET**  
alix.bonet@immodream.fr  
Agent commercial  
N° RSAC 839 776 424  
06 67 75 23 30

